

## POUR TOUS LES ENGAGEMENTS VSAV



Dans la mesure du possible le conducteur ne va pas au contact.



**Masque chirurgical pour tous les SP et victime.**



La pose d'un masque chirurgical sur toutes les victimes prises en charge ne doit pas être un obstacle aux gestes secouristes prévus (pose d'O<sub>2</sub> etc...)

**SI NOTION COVID 19** (toux et/ou fièvre et/ou gêne respiratoire) **À L'ALERTE ?**

**SI AUCUNE NOTION COVID 19 À L'ALERTE ?**

### RECONNAISSANCE À 1 SP

**Reconnaissance à 1 SP (CA ou Eq) :**  
tenue complète : Masque FFP2+ gants + lunettes + Type 6)



<https://youtu.be/QDxVZCWm8G0>



**Reconnaissance à 1 SP (CA ou Eq) :**  
Masque chirurgical



### BILAN

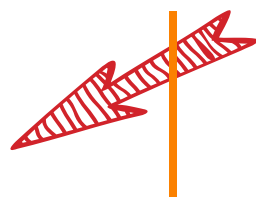
**Présence de toux et/ou fièvre et/ou gêne respiratoire?**

Prise de température par la victime si possible

La tenue type 6 est confirmée si je suis déjà habillé. Sinon habillage.



**OUI**



**NON**

Je peux rester avec masque chirurgical.



### LA PRISE EN CHARGE NÉCESSITE PLUS D'UN SP ?

- **Renfort d'un SP en tenue complète**
- Lavage des mains de la victime si possible au SHA
- Bilan secouriste



- **Renfort d'un ou 2 SP avec masque chirurgical** pour prise en charge
- Lavage des mains de la victime si possible au SHA
- Bilan secouriste





15

## TRANSMISSION BILAN CRRA15



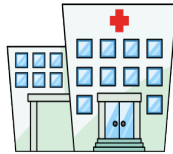
15



La victime est jugée **suspecte**



La victime est **non suspecte** (laissée sur place ou transport CH «classique»)



### LE TRANSPORT VERS LE CHU EST-IL URGENT ?



NON



Le transport est assuré par le **SMUR**



OU

VSAVBIO 99  
VSAVBIO 50



NON



Le transport est assuré par le VSAV dédié : Saint Eloi ou Châtellerault



OUI



Le transport est assuré par le VSAV du secteur

### À RETENIR ET À RÉALISER

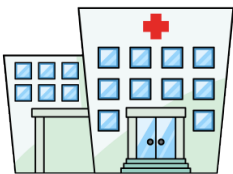


Pour le conducteur (s'il a été au contact de la victime) se déshabille avant de regagner la cabine + penser à sortir de la cellule le kit d'habillage du conducteur (sera utilisé pour désinfection).



<https://youtu.be/x50hyNkNg04>

**Équipier et/ou chef d'agrès restent avec la victime dans la cellule sanitaire, le conducteur si possible aura retiré le maximum de matériels de la cellule vers la cabine avant conditionnement de la victime**



Le transport s'effectue avec un lieu de dépose de la victime fixé par le médecin régulateur.

### Reconditionnement et désinfection

Déshabillage de l'équipier et du chef d'agrès.

Désinfection totale du VSAV, en tenue de même niveau de protection que le transport (type 6 pour Covid 19)

DASRI : Double emballage. Ne pas jeter les lunettes



**i** La PUI du SDIS a mis à disposition un SANIVAP dans les locaux du SAMU dans le local lavage véhicules du SMUR.

### RÉFÉRENCES

NDS OPE / SSSM :

