

*Fehler oder kein Fehler?*



kein Fehler, weil beide „Nasen“ des Kupplungsschlüssels die „untere Fläche der Kupplung“ berühren

Idealfall der Schlüsselhaltung

Abb. 48

*Fehler oder kein Fehler?*



kein Fehler, weil beide „Nasen“ des Kupplungsschlüssels die „untere Fläche der Kupplung“ berühren

Abb. 49

## Fehler oder kein Fehler?



**Fehler**, weil nur eine „Nase“ des Kupplungsschlüssels die „untere Fläche der Kupplung“ berührt

Abb. 50

## Fehler oder kein Fehler?



**kein Fehler**, weil beide „Nasen des Kupplungsschlüssels die „untere Fläche der Kupplung“ berühren

auch wenn der Kupplungsschlüssel am Finger aufliegt

Abb. 51

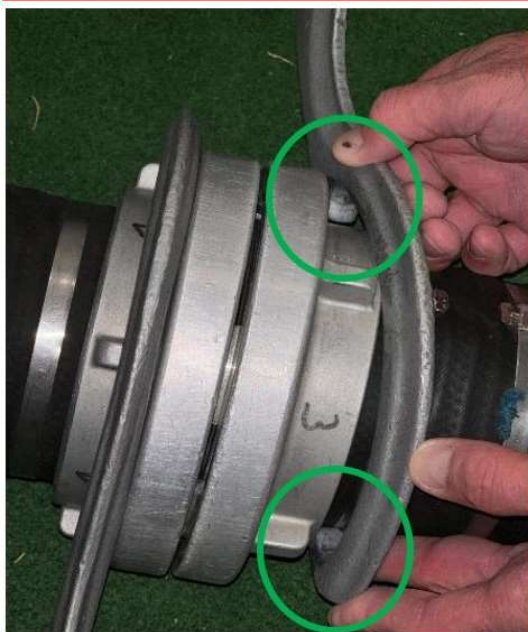
### Fehler oder kein Fehler?



kein Fehler, weil beide „Nasen“ des Kupplungsschlüssels die „untere Fläche der Kupplung“ berühren

Abb. 52

### Fehler oder kein Fehler?



kein Fehler, weil beide „Nasen“ des Kupplungsschlüssels die „untere Fläche der Kupplung“ berühren

Abb. 53

## Fehler oder kein Fehler?

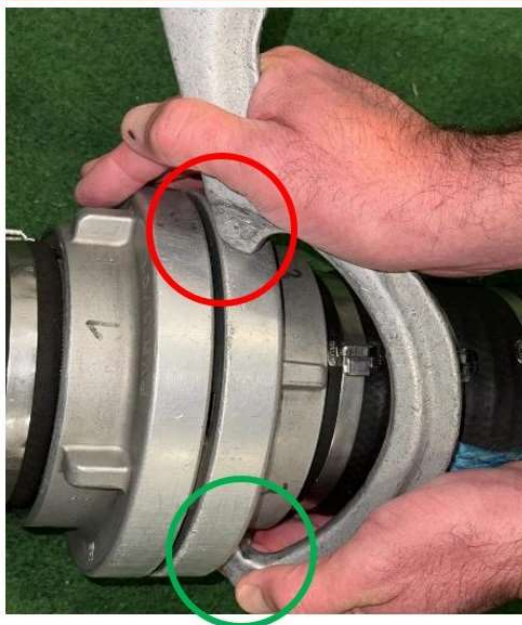


kein Fehler, weil beide „Nasen“ des Kupplungsschlüssels die „untere Fläche der Kupplung“ berühren

auch wenn der Kupplungsschlüssel flach am Saugschlauchgummi aufliegt

Abb. 54

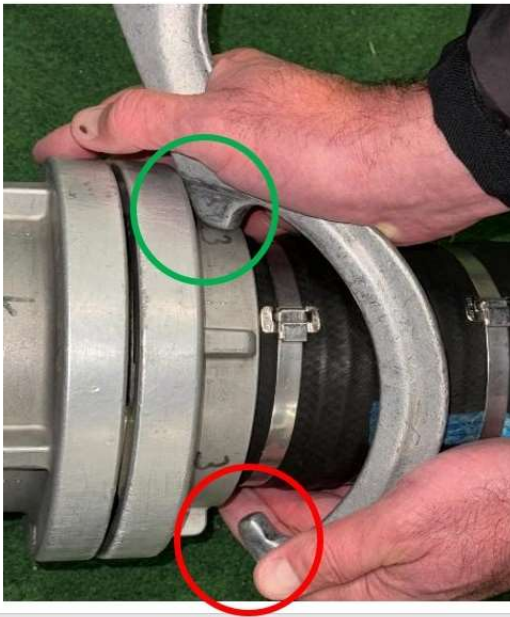
## Fehler oder kein Fehler?



Fehler, weil nur eine „Nase“ des Kupplungsschlüssels die „untere Fläche der Kupplung“ berührt

Abb. 55

## Fehler oder kein Fehler?



**Fehler**, weil nur eine „Nase“ des Kupplungsschlüssels die „untere Fläche der Kupplung“ berührt

Abb. 56

## Fehler oder kein Fehler?



**kein Fehler**, weil beide „Nasen“ des Kupplungsschlüssels die „untere Fläche der Kupplung“ berühren

Abb. 57

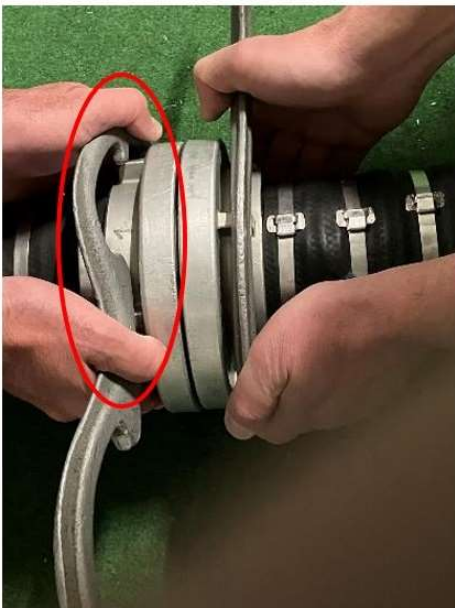
## Fehler oder kein Fehler?



**Fehler**, weil nur eine „Nase“ des Kupplungsschlüssels die „untere Fläche der Kupplung“ berührt

Abb. 58

## Fehler oder kein Fehler?



**Fehler**, weil beim Kupplungsvorgang nicht der A-Bogen, sondern der B-Bogen verwendet wird

Abb. 59